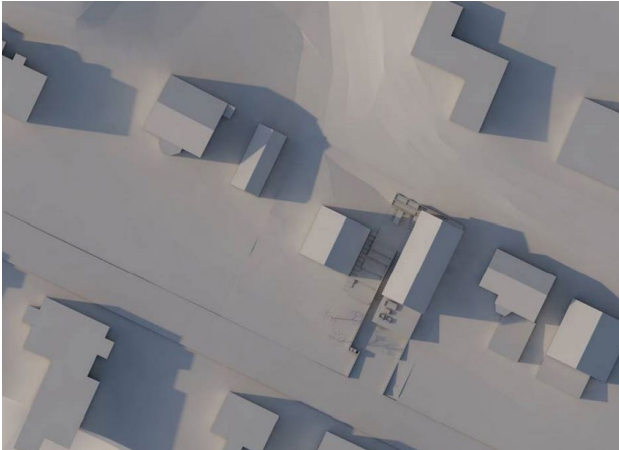
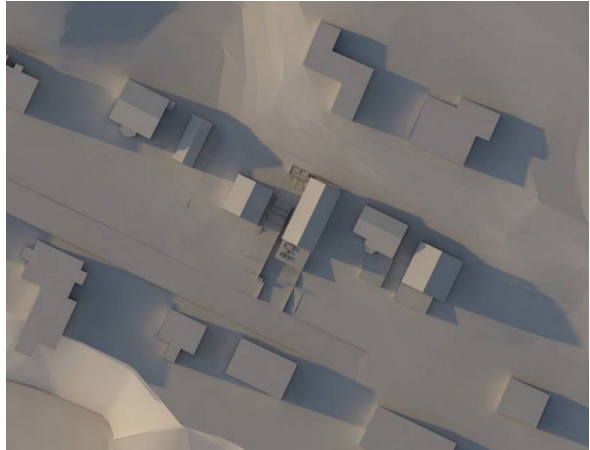


Suunnitteluohjelmalla tehtyjen eri kellonaikojen varjotarkastelujen koordinaatit eivät ole Järvensivuntie 81 tontilta vaan ilmeisimmin jostain päin Helsinkiä, joten  **kuvat eivät kerro eksaktisti tilannetta, mutta ovat suuntaa antavia.**

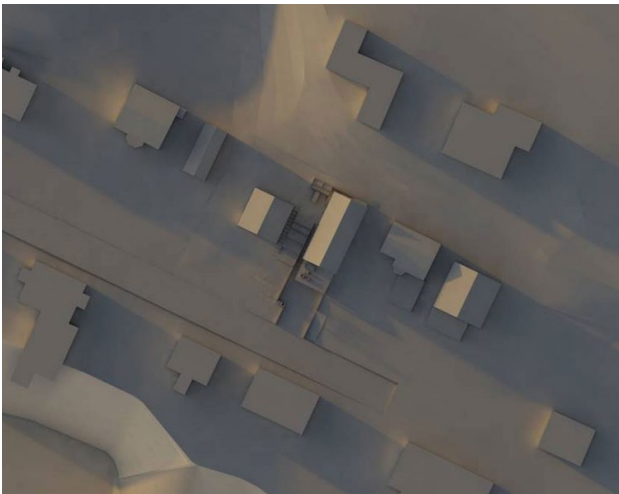
Uudisrakennus alkaa kuvien mukaan varjostaa naapurin terassia klo 18 ja klo 19 noin puolet terassista on varjossa. Klo 20 aurinko on jo matalalla ja varjot niin pitkiä, että naapurirakennusten varjojen perusteella Järvensivuntie 81:ssä olevan nykyisen asuinrakennuksen varjo näyttäisi ulottuvan naapurin terassille peittäen sen kokonaan. Klo 21 koko naapurusto on varjossa.



Kesäkuu klo 18



Kesäkuu klo 19



Kesäkuu klo 20



Kesäkuu klo 21